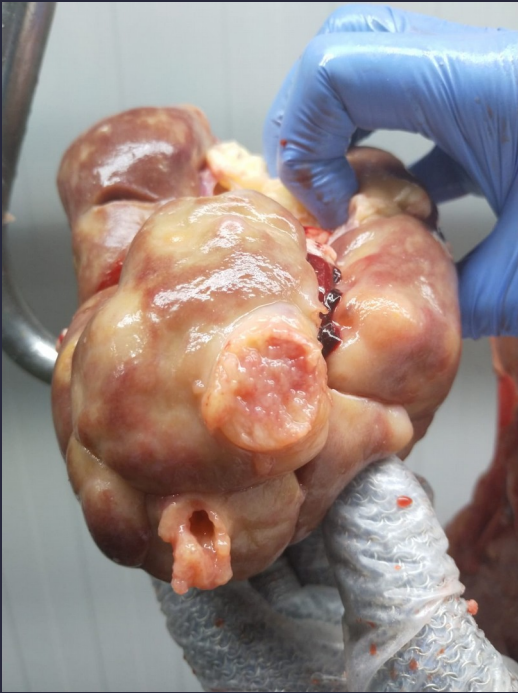


LINFOMA MULTICENTRICO GENERALIZADO - BOVINO



COMENTARIO DEL S.V.O.

En el matadero de Bandeira se sacrificó hoy una vaca cruce de carne, nacida el 13/05/2008 y procedente de Portugal. En la inspección postmortem presenta procesos de tipo tumoral de distintos tamaños, múltiples y localizados en riñones, hígado, pulmón y ganglios pulmonares, no se aprecian lesiones en estómagos ni en la canal ni en sus ganglios.

Las imágenes sugieren un linfoma multicéntrico generalizado. A pesar de que no véis infiltración de linfonodos superficiales. no estaría de más descartar la leucosis bovina de declaración obligatoria, por la edad del animal. En cualquier caso debería ser objeto de decomiso total.

Ana Bravo Moral
Dpto. Anatomía Patológica – Facultad de Veterinaria