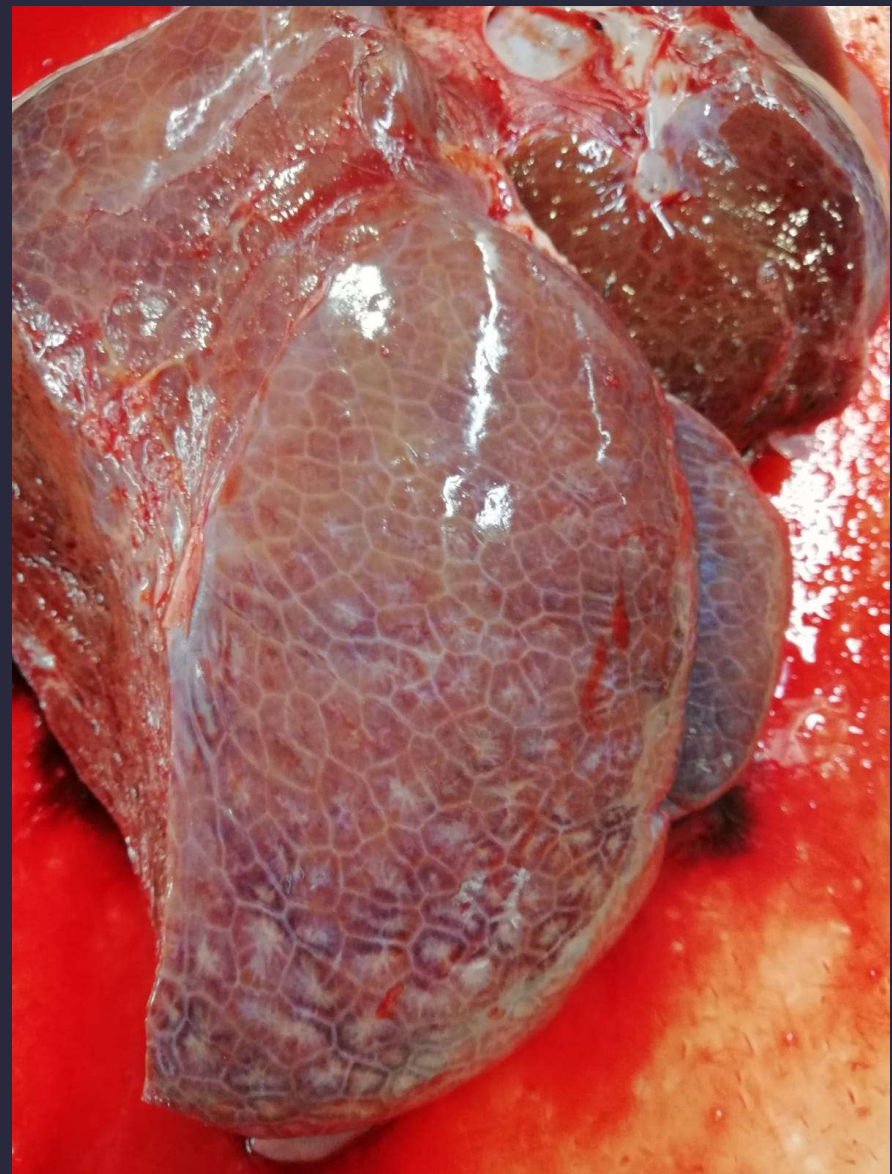


ESCLEROSIS HEPATICA

Porcino

COMENTARIO DEL S.V.O.

Lesión hepática en porcino de cebo de aproximadamente 6 meses de idade. Non se detectaron máis lesións, con nada destacable na conformación da canal.



VA imaxe é típica dunha esclerose hepática, na que hai fibrose dos espazos porta, por iso se marcan os lobulillos hepáticos (xa se ven normalmente en porcinos) formando unha rede de liñas de cor blarca, coma un panal de abellas; os espazos centrolobulillares están branquecinos, con fibrose, e os espazos periaportais están de cor marrón-vermello. A causa pode ser conxénita, ou vascular, por un shunt portosistémico, ou por hepatite intersticial crónica.

En ausencia de complicacións sistémicas (ascite, carne sanguinolenta...) co expurgo de fígado sería suficiente.