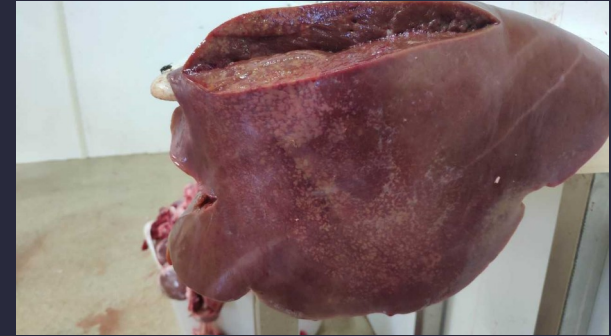
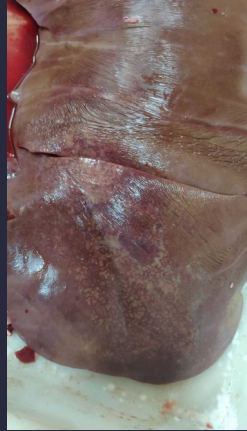
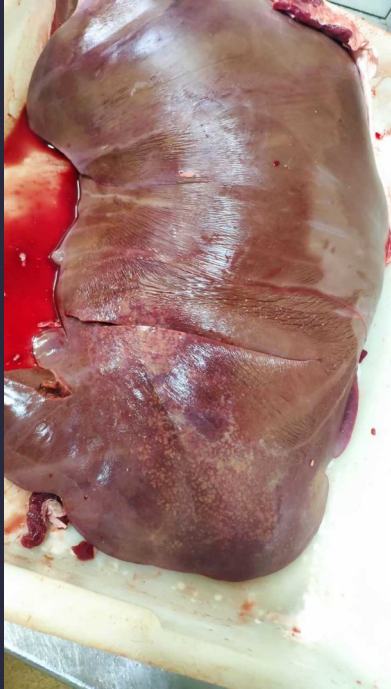


AMILOIDOSIS MULTIFOCAL PERIORTAL

Bovino



COMENTARIO DEL S.V.O.

Bo día, xunto fotos dun fígado dun tenreiro que presenta unha lesión macroscópica que ao corte vese un infiltrado amarelo no parenquima

O aspecto macroscópico de focos amareentos ao redor dos vasos (espazos porta) é compatible con amiloidose multifocal periportal, posiblemente secundaria a unha inflamación, xa que o depósito de amiloide da unha maior consistencia e cor amarelenta; ou unha hepatite multifocal periportal con infiltrado de eosinófilos, que tamén pode dar cor amarelento. En ausencia doutras complicacións o comiso do fígado sería suficiente.