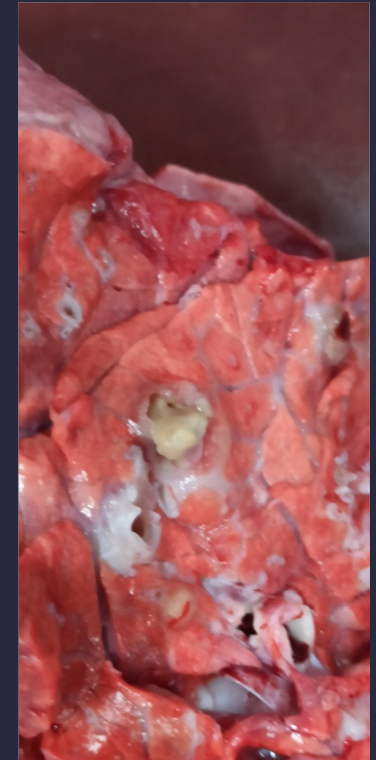


BRONQUITIS FIBROPURULENTO - Bovino



COMENTARIO DEL S.V.O.

Se encuentran unas lesiones en el pulmón de un bovino hembra, de 11 meses origen de nacimiento Bélgica , pero criado durante los últimos 8 meses en un cebadero de Lugo , repartidas por todo el parénquima pulmonar de forma abundante, duras a la palpación del pulmón de forma granulosa, de tamaño aproximado a un guisante ,con una membrana de color clara y un contenido oscuro, que se desprenden del parénquima a la manipulación y a su vez el contenido se extrae fácilmente al presionar. Pegados a la pleura en la canal tb había granulomas similares. Los ganglios son normales, no apreciamos ninguna otra lesión en el resto de la canal.

Lo que veo en las fotos son dilataciones de las vías aéreas (bronquiectasias) llenas de pus de consistencia caseosa, con fibrina que en algunos casos forma un molde canalizado, en forma de tubo. Las bronquiectasias hacen prominencia sobre la pleura. El proceso es compatible con una bronquitis fibrinopurulenta en fase de resolución. En ausencia de complicaciones el decomiso del pulmón sería suficiente.